

1

NOTA NEDİR?

Nota, müzikteki seslerin adını, yüksekliğini ve süresini yazıya döken işaretlere denir. Notalar sayesinde müziği okuyabiliriz ve çalabiliriz.



MÜZİK YAZILDIĞINDA KALICIDIR, HERKES TARAFINDAN AYNI ŞEKİLDE OKUNUR VE ANLAŞILIR.

2

NOTA SÜRELERİ

Notaların süreleri vardır. Her nota farklı bir değer alır.

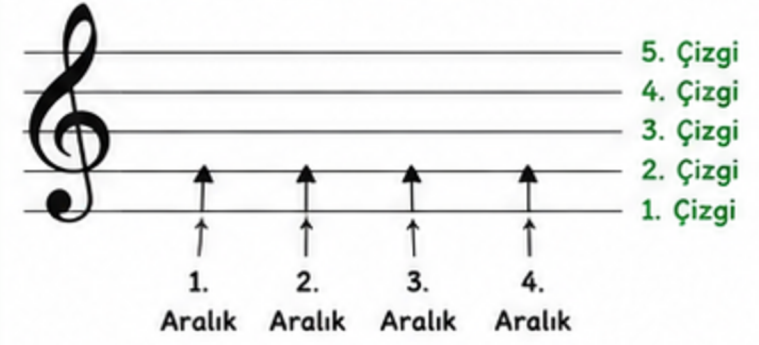
	=	4 VURUŞ
	=	2 VURUŞ
	=	1 VURUŞ
	=	1/2 VURUŞ
	=	1/4 VURUŞ

Süreler uzunluktan kısaya doğru gider.

3

PORTE VE ÇİZGİLER

Notalar, porte (müzik dizesi) üzerine yazılır. Porte 5 çizgi ve 4 aralıktan oluşur.



Çizgiler ve aralıklar, notaların yerlerini belirlememizi sağlar.

4

SOL ANAHTARI

Sol anahtarı, portenin başına yazılır. İkinci çizgiye "SOL" notasını yerleştirir.

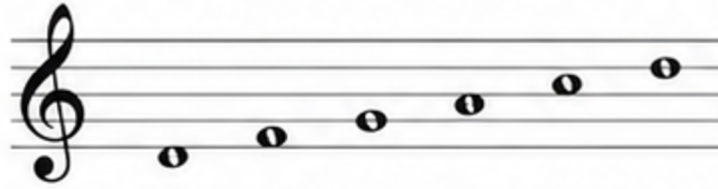


Sol anahtarı, tiz (ince) seslerin okunmasında kullanılır.

5

NOTA YERLERİ

Sol anahtarında bazı notaların yerleri şöyledir:



ÇİZGİLER

Mi (1. çizgi)
Sol (2. çizgi)
Si (3. çizgi)
Re (4. çizgi)
Fa (5. çizgi)

ARALIKLAR

Fa (1. aralık)
La (2. aralık)
Do (3. aralık)
Mi (4. aralık)

Notaların yerlerini ezberlemek, müzik okumayı kolaylaştırır.

6

SUS İŞARETLERİ

Suslar, sesin ne kadar süreyle susacağını gösterir.

	=	4 VURUŞ
	=	2 VURUŞ
	=	1 VURUŞ
	=	1/2 VURUŞ
	=	1/4 VURUŞ

Suslar da notalar kadar önemlidir. Müziğin ritmini sağlar.

7

ÖLÇÜ VE USUL

Müzik ölçülere bölünür. Her ölçü, belirli bir vuruş sayısına sahiptir. Usul (ölçü sayısı), ölçünün kaç vuruşlu olduğunu gösterir.

4

Dörder vuruşluk ölçüdür. Her ölçü 4 vuruş alır.

3

Üçer vuruşluk ölçüdür. Her ölçü 3 vuruş alır.

2

İkişer vuruşluk ölçüdür. Her ölçü 2 vuruş alır.

8

DİYEZ - BEMOL - BEKAR

Bu işaretler, notaların sesini değiştirir.

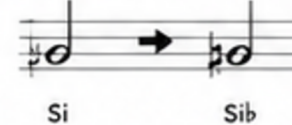
DİYEZ (#)

Sesi yarım ses yükseltir.



BEMOL (b)

Sesi yarım ses alçaltır.



BEKAR (h)

Sesi eski haline getirir.



9

MÜZİKTE TEMEL TERİMLER

PİYANO (p)

Yumuşak çalınır.

FORTE (f)

Gür (kuvvetli) çalınır.

CRESCENDO (cresc.)

Ses gittikçe gürleşir.

DECRESCENDO (decresc.)

Ses gittikçe yumuşar.

LEGATO

Bağlı çalınır.

STACCATO

Kesik kesik çalınır.