



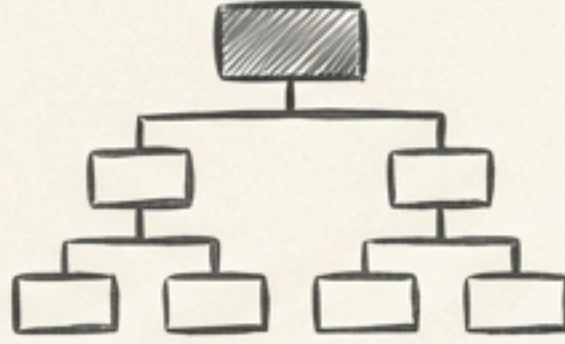
# Türk Müziği: Tarihsel Gelişim ve Sistematik Yapı

Sınıflandırma, Kronoloji, Biçimler ve Eğitim Kurumları Üzerine Bir İnceleme



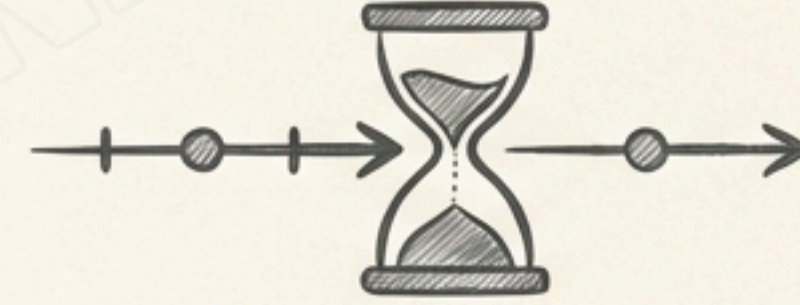
# İnceleme Kapsamı ve Yapı

## 1. Sınıflandırma



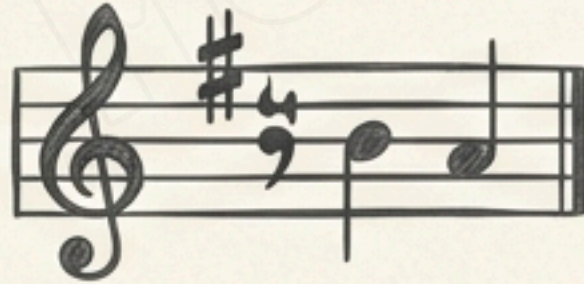
Türk Müziği'nin genel şeması ve türleri.

## 2. Kronoloji



Orta Asya'dan Cumhuriyet'e tarihsel evrim.

## 3. Biçimler



Halk, Sanat, Askerî ve Dinî müzik formları.

## 4. Eğitim



Enderun'dan Sohbet Meclisleri'ne aktarım kanalları.



# Türk Müziği Sınıflandırma Ağacı: Genel Bakış

Bu sınıflandırma, müziğin hem tarihsel kökenlerini hem de modern dünyadaki yeni yönelimlerini kapsamaktadır.

## TÜRK MÜZİĞİ

### A) GELENEKSEL TÜRK MÜZİĞİ (GTM)

Tarihsel kökler ve klasik yapı.

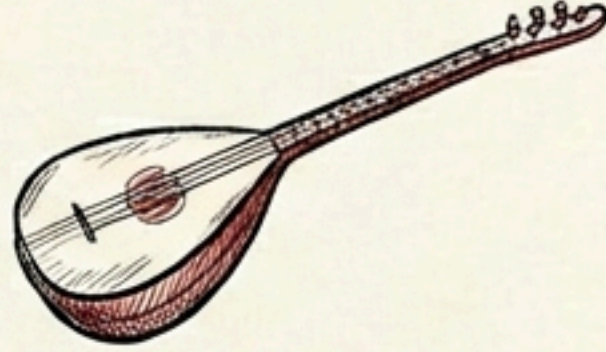
### B) ÇAĞDAŞ TÜRK MÜZİĞİ

Modernleşme ve çok sesli yaklaşımlar.



# A) Geleneksel Türk Müziđi (GTM)

## 1. Geleneksel Din Dışı Türk Müziđi



### a) Türk Halk Müziđi

*Kırık Hava, Uzun Hava*

### b) Türk Sanat Müziđi

*Çalgısal, Sözel*

### c) Askerî Müzik

*Mehter*

### d) Eğlence Müziđi

*Oyun Havası, Kanto, Köçekçe*

## 2. Geleneksel Dinî Türk Müziđi



### a) Cami Müziđi

*Ezan, Mevlit, İlâhi vb.*

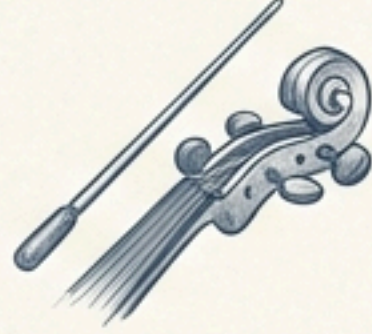
### b) Tekke (Tasavvuf) Müziđi

*Mevlevi Ayini, Semah vb.*



## B) Çağdaş Türk Müziği

### 1. Çağdaş Din Dışı Türk Müziği



- a) Çok Sesli Türk Müziği  
Batı formları ile Türk makamlarının sentezi.
- b) Askerî Müzik  
Bando (Batı tipi askeri müzik).
- c) Yığın Müziği  
Popüler Müzik.

### 2. Çağdaş Dinî Türk Müziği



- a) Çok Sesli Tasavvuf Müziği  
Örn: Yunus Emre Oratoryosu



# Tarihsel Zaman Çizelgesi: İslamiyet Öncesi Dönem

## MÖ 3000 - MS 10. Yüzyıl

Şaman (Kam) müziği,  
dinsel ve büyüsel  
törenlerin hakimiyeti.



Tuğ Takımı ile ilk  
askerî müziğin  
doğuşu; Kopuz'un  
şekillenmesi.

İkliğ çalgısının  
ortaya çıkışı, 12  
perdeli sistem, 'Su  
Davulu Melodisi'.

Yerleşik hayata  
geçiş, zengin çalgı  
çeşitliliği ve nota  
kavramının ilk izleri.

Altay Dönemi

Hunlar Dönemi

Köktürkler Dönemi

Uygurlar Dönemi



# Tarihsel Zaman Çizelgesi: İslamiyet Sonrası ve Osmanlı Dönemi

## 10. Yüzyıl - 1923



İslamiyet'in kabulü;  
Cami ve Tekke  
müziğinin doğuşu.



Makam sisteminin  
gelişimi ve Nevbet  
geleneği.



Enderun ve  
Mevlevihanelerde  
kurumsal müzik eğitimi;  
Mehterin yükselişi.

Batılılaşma hareketleri;  
Mızıka-i Hümayun'un  
kurulması;  
Alaturka-Alafranga  
ayrımının başlaması.

Karahanlılar

Selçuklular

Osmanlı (Zirve)

Osmanlı (Son Dönem)



# Tarihsel Zaman Çizelgesi: Cumhuriyet Dönemi

## 1923 – Günümüz



**Reformlar**  
Musiki İnkılabı  
kapsamında  
yapılan yenilikler.

**Derleme  
Çalışmaları**  
Anadolu halk müziğinin  
kayıt altına alınması.

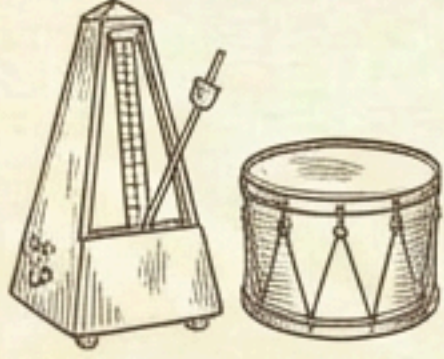
**Çok Sesli  
Denemeler**  
Geleneksel müziğin batı  
teknikleriyle işlenmesi.

**Kurumsallaşma**  
Yeni konservatuvarların  
ve eğitim kurumlarının  
açılması.

### Cumhuriyet Dönemi ve Modernizasyon



# Türk Halk Müziği Biçimleri



## Kırık Hava (Ritimli)

**Tanım:** Ölçülü ve ritmik yapıya sahip ezgiler.

- Türkü
- Zeybek
- Barana
- Karşılama
- Horon

## Uzun Hava (Serbest)



**Tanım:** Ritimsiz, serbest icra edilen ezgiler.

- Bozlak
- Hoyrat
- Maya
- Barak
- Arguvan
- Ağıt



# Türk Sanat Müziği Biçimleri



## Çalgısal (Sözsüz) Formlar

- Peşrev
- Saz Semai
- Taksim
- Longa
- Sirto



## Sözel (Sözlü) Formlar

- Kâr
- Beste
- Ağır Semai
- Yürük Semai
- Şarkı
- Fasil

Bu eserler genellikle bir Fasil bütünlüğü içinde icra edilir.



# Dinî ve Askerî Müzik Biçimleri

## Askerî Müzik

- Mehter Peşrevi
- Mehter Marşı
- Mehter Semai



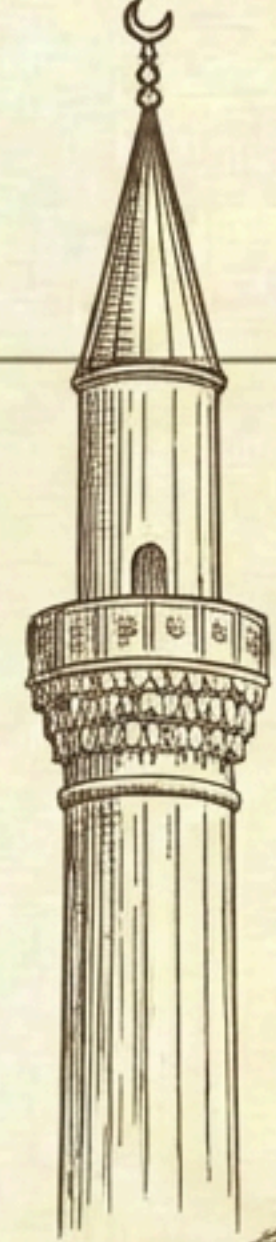
## Dinî Müzik

### Cami Müziği

- Ezan, Kamet, Tekbir, Sala, Mevlit

### Tekke Müziği

- Ayin-i Şerif (Mevlevi)
- Semah (Alevi-Bektaşî)
- Nefes, İlahi





# Resmî Müzik Eğitim Kurumları

## Saray ve Devlet Destekli Yapılar



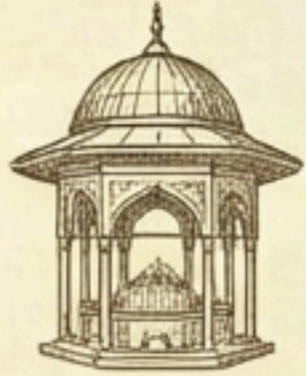
### Enderun

Saray Üniversitesi ve Meşkhane. Osmanlı'da bürokrat ve sanatçı yetiştiren merkez.



### Mehterhane

Dünyanın en eski askerî müzik okulu.



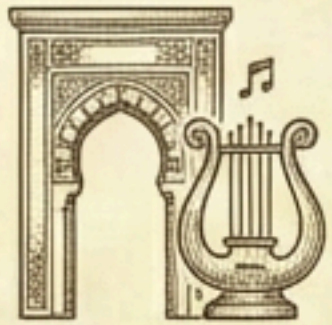
### Mehterhane

Dünyanın en eski askerî müzik okulu.



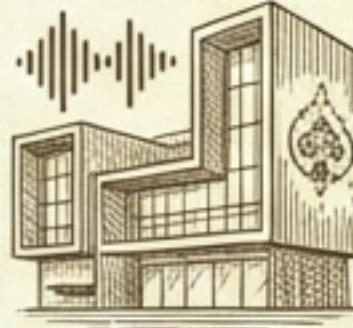
### Musiki Muallim Mektebi

Cumhuriyet dönemi müzik öğretmenleri yetiştirme merkezi.



### Mızıka-i Hümayun

Batılılaşma dönemi konservatuvarı; çok sesliliğe geçişin sembolü.



### Devlet Konservatuvarları

Ankara ve İstanbul başta olmak üzere modern akademik eğitim.



# Resmî Olmayan Eğitim Yapıları

## Sivil ve Sosyal Aktarım Kanalları





# Sentez: Yapı ve Aktarım



Türk Müziği, sadece bir ses sistemi değil; resmî kurumlar ve sivil meclisler aracılığıyla nesilden nesile aktarılan çok katmanlı bir kültür mirasıdır.



# Teşekkürler

Türk Müziğinin Tarihsel Gelişimi ve Sistematik Yapısı

